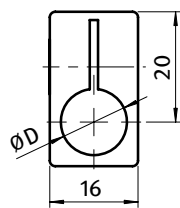
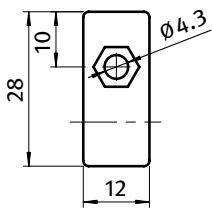




**Sensorhalter**

**Sensor Mounting Block**

<p><b>Beschreibung</b> Kunststoff PA zur variablen Befestigung von Wegschaltern an Aluminiumprofilen</p> <p><b>Material</b> Kunststoff PA, glasfaserverstärkt</p> <p><b>Farbe</b> schwarz</p> <p><b>Liefereinheit</b> 100 Stück</p> <p><b>Bitte beachten</b> Bei Bestellung bitte die Art.-Nr. des gewünschten Fixierstücks und die des Sensorhalters angeben!</p> <p><b>Extras</b>  elektrostatisch ableitfähig, weitere Größen, weitere Farben auf Anfrage</p>	<p><b>Description</b> Nylon PA To attach sensors to the aluminum profile in an adjustable position</p> <p><b>Material</b> Nylon PA, glass fibre reinforced</p> <p><b>Color</b> Black</p> <p><b>Pack Quantity</b> 100 pieces</p> <p><b>Please note</b> When ordering, please mention the Part # of the fastener as well as that of the sensor mounting block.</p> <p><b>Specials</b>  electrostatically conductive, other sizes, other colors on request</p>
--	---



Ausführung Version	Ø D [mm]	N	Gewicht [g] Weight [g]	Teil-Nr. Part #
Sensorhalter <i>Sensor mounting block</i>	6.5	-	5.0	<a href="#">093212</a>
	8.0	-	4.5	<a href="#">093213</a>
	12.0	-	4.0	<a href="#">093214</a>
Fixierstück <i>Fastener</i>	-	5	0.3	<a href="#">093215</a>
	-	6	0.3	<a href="#">093216</a>
	-	8	0.3	<a href="#">093217</a>
	-	10	0.5	<a href="#">093218</a>

